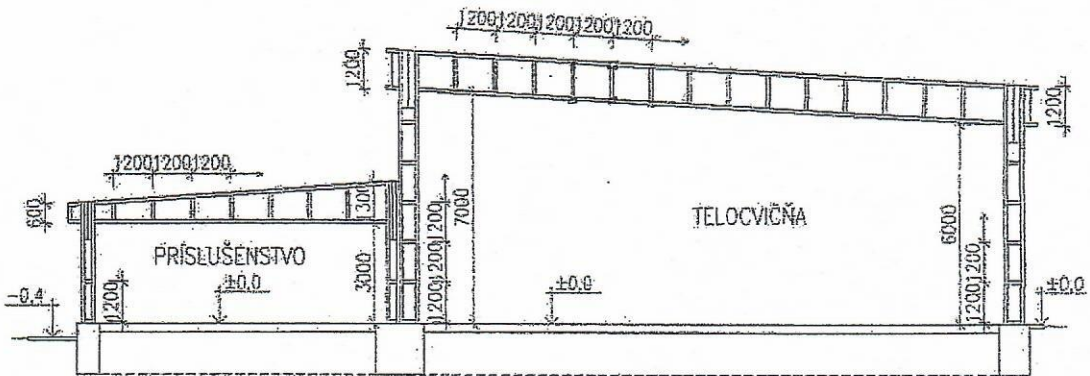
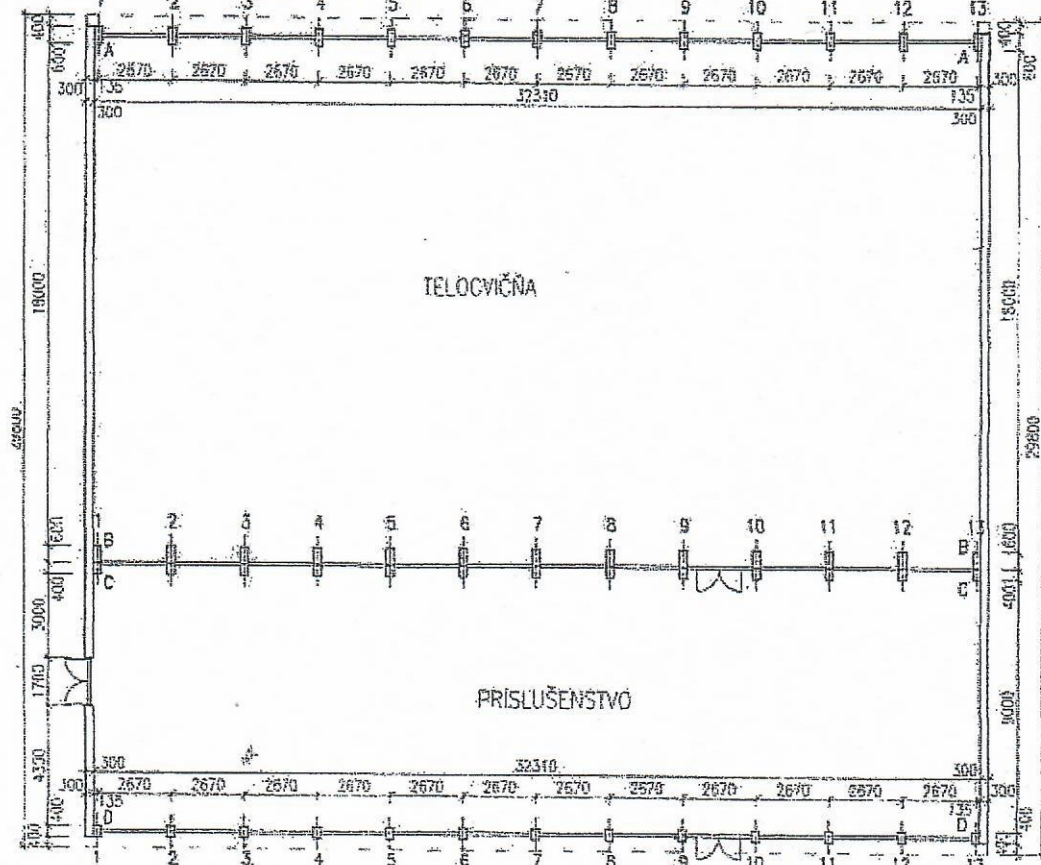


Schéma konštrukcie

PRIEČNY REZ TELOCVIČNE T-18



PODORYSNÁ SCHEMA TELOCVIČNE T-18



Popis objektu

Ide o objekt telocvične v areáli Základnej školy v Košeci

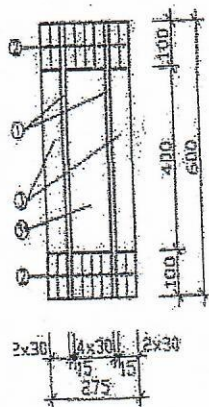
Telocvična T18 je realizovaná ako montovaná drevená konštrukcia o dvanástich poliach.

Nosnú konštrukciu tvoria drevené lepené stĺpy v osových vzdialenostiach 2670mm. Na stĺpoch sú uložené strešné väzníky, ktoré tvoria spolu so stĺpmi dvojkľbový rám.

Stĺp je truhlíkového prierezu a vzniká

STĽP V TELOCVIČNI

PRIEČNY REZ



LEGENDA:

- ① STUJNÝ STĽP VYTVORENÝ Z PREGLEJOK HR. 15 mm A VÝŠKY 600 mm
- ② PÁSNIČE STĽPA VYTVORENÉ Z DOSÁK 30 x 100 mm
- ③ VÝSTUHY STĽPA VYTVORENÉ Z DVOJICE DOSÁK 30x100 mm (PRÍF. HRANOLČEKA 60x100 mm)
DĚL 400 mm A UMÍSTNĚNÉ @ 1200 mm
- ④ VÝSTUHA VO VNÚTRI STĽPA; PREDPOKLADANÉ ROZMERY 120x120 mm DĚL 400 mm